

Charte RSE

Hirsch Group

2026



Charte RSE

Pour répondre aux enjeux environnementaux, sociétaux et éthiques ainsi qu'aux attentes de nos parties prenantes, le groupe s'est engagé dans une démarche de Responsabilité Sociale/Sociétale et Environnementale (RSE) depuis plusieurs années. Notre stratégie RSE s'appuie sur le référentiel international ISO 26000.

Le Groupe adhère au Pacte Mondial des Nations Unies depuis 2022, et contribue à l'atteinte des objectifs de Développement Durable.

NOTRE DÉMARCHE RSE SE DÉCLINE AUTOUR DE 3 AXES



LA GOUVERNANCE

Notre démarche RSE s'applique à **s'assurer de l'impact positif du groupe** sur la société et les individus en :

- Veillant au déploiement de solutions & produits contribuant **positivement à l'environnement et à la société** ;
- S'assurant des pratiques responsables à l'externe de nos **fournisseurs**, par la signature d'une **Charte d'Achats Responsables**
- A l'interne, par des comportements éthiques de nos collaborateurs via l'établissement **d'un code de conduite**.



LE SOCIAL

Le groupe souhaite **favoriser et garantir le bien-être** de ses collaborateurs, tout en ayant un **impact positif sur la société** en :

- Mettant en œuvre chaque année, un **projet mécénat** porté par les collaborateurs ;
- En élaborant une **politique Diversité & Inclusion** pour garantir la prise en compte des besoins & réalités de chacun et garantir l'intégration de toutes & tous (handicap, égalité F-H, LGBTQIA+, etc.) ;
- Développant des **politiques & actions de bien-être au travail** (télétravail, déconnexion, initiatives QVCT, etc.).



L'ENVIRONNEMENT

Le Groupe s'engage à **considérer et limiter son impact environnemental** en :

- Réalisant son **bilan carbone** annuellement et un plan d'actions ;
- Encourageant la **mobilité douce** et en limitant les déplacements ;
- Utilisant une **énergie propre** pour alimenter la quasi-totalité de nos bureaux ;
- Améliorant le **recyclage et le traitement** de nos déchets et déchets dangereux ;
- Sensibilisant les collaborateurs au **changement climatique**.

Charte RSE



Conscient de ses responsabilités, Hirsch Group s'engage à prendre en considération les impacts sociaux, économiques et environnementaux dans l'ensemble de ses décisions et actions.

En tant que groupe, nous cherchons à repenser nos modes de management, notre fonctionnement et accélérer notre transformation pour relever les défis sociaux et environnementaux auxquels nous serons confrontés tout en répondant aux attentes de nos clients, collaborateurs et de l'ensemble de nos parties prenantes.

Convaincu de son rôle à jouer, Hirsch Group fidèle à sa raison d'être « **Innovating for a safer tomorrow** », souhaite renforcer son engagement au service du développement durable et d'une entreprise plus inclusive et bienveillante.

Nos engagements en matière de RSE sont réunis dans cette charte, et détaillés dans notre rapport RSE annuel. Par la présente charte, le Groupe réaffirme ses engagements en matière de RSE et son adhésion au Pacte Mondial.



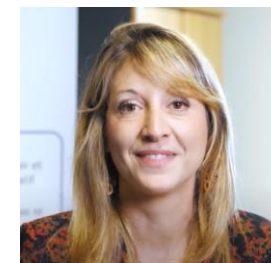
Éric THORD
Chief Executive Officer

Eric THORD



Pierre GUIBERT
EVP Finance, IT, HR,
ESG & Group CFO

Pierre Guibert



Jessica BARON
Group HR, &
ESG Director

Jessica BARON

